

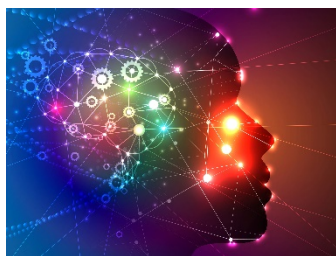
La Partnership tra IGM Consulting e NetworkLex Studio Legale, unendo competenze tecnico-gestionali, informatiche e giuridiche, consente di offrire al cliente una consulenza qualificata, integrata e completa, quale indispensabile strumento per l'individuazione e la successiva mitigazione dei rischi d'impresa, nonché per il miglioramento del business management.

Preservare e incrementare il valore dell'azienda, ottimizzandone le performance, la posizione sul mercato e la redditività, richiede un'efficiente conduzione dell'impresa e l'adozione di un processo di gestione dei rischi che, sulla base di una preventiva valutazione, sviluppi le strategie più efficaci al fine del loro contenimento.

Principi come il Risk Management, Business Continuity e Sostenibilità d'impresa devono essere il motore e il leitmotiv degli imprenditori di oggi e di domani!

Predisposizione di modelli organizzativi, assistenza per il rilascio di certificazioni dei sistemi di gestione, formazione della dirigenza e del personale, ideazione di soluzioni tecniche, informatiche e legali per la riduzione dei rischi e il miglioramento delle prestazioni, monitoraggio e progettazione interventi di adeguamento dei processi aziendali alle normative vigenti, ideazione di soluzioni di semplificazione e ottimizzazione delle decisioni imprenditoriali sono solo alcuni esempi delle attività ricomprese nella consulenza proposta.

Le competenze e l'esperienza messe a disposizione del cliente abbracciano tutte le molteplici aree tematiche.



Diritto dell'informatica
Nuove tecnologie
E – commerce



Privacy
Trattamento
dei dati personali



Diritto d'impresa
Startup
Diritto penale



Tutela dell'ambiente
Sostenibilità



Cyber Security
Cyber Crime



Diritto amministrativo
Appalti pubblici
Gare digitali



Modelli organizzativi
231



Sistemi di gestione
aziendale



Diritto del lavoro
anche informatico



Corsi di formazione
e aggiornamento



Risk assessment



Sicurezza e salute
dei lavoratori



**IGM consulting di Ing. Gaetano Messina -
Studio di Consulenza**

Via Santa Barbara n. 9 - 23900 - Lecco (Lc)

Tel. (+39) 327 8542938

e-mail: info@igm-consulting

www.igm-consulting.it



Business **C**onsulting
&
Innovation



NetworkLex - Studio Legale

Via Alfonso Lamarmora n. 4 - 20122 Milano

Tel. (+39) 02 67382892

e-mail: info@networklex.it

www.networklex.it



NETWORKLEX
LAWYERS & IT SPECIALISTS